

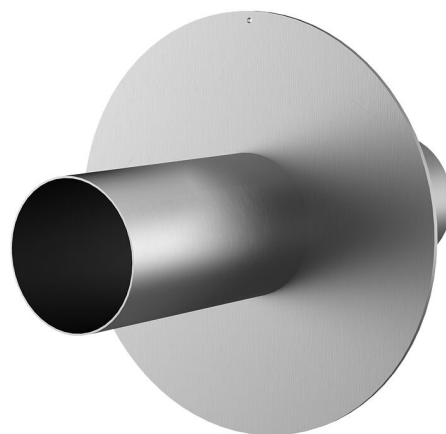
Tenuta. Sempre. Affidabile.

Tubo di rivestimento in acciaio inox con flangia centrale

per la sigillatura nel calcestruzzo

FUM A2

La flangia centrale funge da barriera per l'acqua e garantisce un accoppiamento di forza.



L'immagine può differire dal prodotto selezionato

FATTI

Vantaggi:

- montaggio semplice nella cassaforma
- disponibile anche con più passaggi e diversi diametri, garantendo così una costruzione compatta

Dotazione:

- con tappi su entrambi i lati

Dimensioni:

- Il \varnothing e della flangia corrisponde al \varnothing i del tubo di rivestimento + ca. 210 mm (con un passaggio, per maggiori dettagli consultare il dépliant)

Campo d'applicazione:

- Calcestruzzo impermeabile classe di sollecitazione 1, Calcestruzzo impermeabile classe di sollecitazione 2

Materiale:

- Tubo di rivestimento: acciaio inox V2A (AISI 304L) o V4A (AISI 316L)
- Tappo: PE

Tenuta:

- a tenuta di gas e impermeabile