

Tenuta. Sempre. Affidabile.

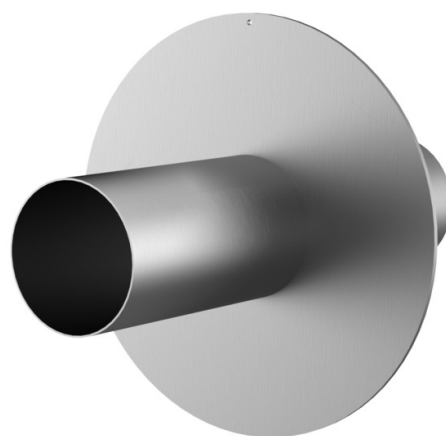
# Tubo di rivestimento in acciaio inox con flangia centrale

per la sigillatura nel calcestruzzo

FUM1x400/200/200 A2

Cod. art.: 0912230000

La flangia centrale funge da barriera per l'acqua e garantisce un accoppiamento di forza.



L'immagine può differire dal prodotto selezionato

## FATTI

### Campo d'applicazione:

- Calcestruzzo impermeabile classe di sollecitazione 1, Calcestruzzo impermeabile classe di sollecitazione 2

### Vantaggi:

- montaggio semplice grazie all'installazione a filo della cassaforma
- disponibile anche con più passaggi e diversi diametri, garantendo così una costruzione compatta

### Dotazione:

- con tappi su entrambi i lati

## Dimensioni:

- Il  $\varnothing_e$  della flangia corrisponde al  $\varnothing_i$  del tubo di rivestimento + ca. 210 mm (con un passaggio; per maggiori dettagli consultare il dépliant)

## Materiale:

- Tubo di rivestimento: acciaio inox V2A (AISI 304L) o V4A (AISI 316L)
- Tappo: PE

## Tenuta:

- a tenuta di gas e impermeabile

## PROPRIETÀ

|   |              |
|---|--------------|
| Tubo di rivestimento $\varnothing_i$ (mm) D1:     | 400          |
| Tubo di rivestimento $\varnothing$ (mm) D2:       | 606          |
| Campo d'applicazione ottimale $\varnothing$ (mm): | 270 –<br>320 |
| Campo d'applicazione max. possibile (mm):         | 0 – 350      |
| Tubo di rivestimento spessore muro (mm) S:        | 3            |
| Spessore parete (mm):                             | 400          |