

Tenuta. Sempre. Affidabile.

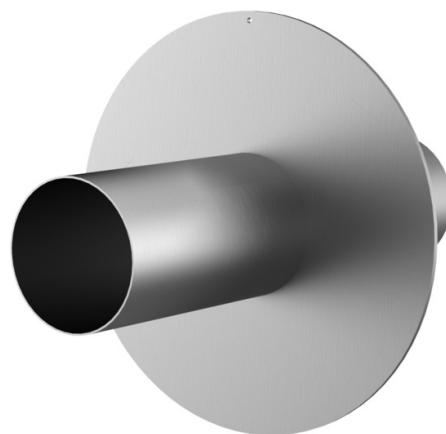
Tubo di rivestimento in acciaio inox con flangia centrale

per la sigillatura nel calcestruzzo

FUM1x200/125/125 A2

Cod. art.: 0911410000

La flangia centrale funge da barriera per l'acqua e garantisce un accoppiamento di forza.



L'immagine può differire dal prodotto selezionato

FATTI

Campo d'applicazione:

- Calcestruzzo impermeabile classe di sollecitazione 1, Calcestruzzo impermeabile classe di sollecitazione 2

Vantaggi:

- montaggio semplice grazie all'installazione a filo della cassaforma
- disponibile anche con più passaggi e diversi diametri, garantendo così una costruzione compatta

Dotazione:

- con tappi su entrambi i lati

Dimensioni:

- Il \varnothing_e della flangia corrisponde al \varnothing_i del tubo di rivestimento + ca. 210 mm (con un passaggio; per maggiori dettagli consultare il dépliant)

Materiale:

- Tubo di rivestimento: acciaio inox V2A (AISI 304L) o V4A (AISI 316L)
- Tappo: PE

Tenuta:

- a tenuta di gas e impermeabile

PROPRIETÀ

| | |
|---|--------------|
| Tubo di rivestimento \varnothing_i (mm) D1: | 200 |
| Tubo di rivestimento \varnothing (mm) D2: | 404 |
| Campo d'applicazione ottimale \varnothing (mm): | 110 – 162 |
| Campo d'applicazione max. possibile (mm): | 0 – 171 |
| Tubo di rivestimento spessore muro (mm) S: | 2 |
| Spessore parete (mm): | 250 |