

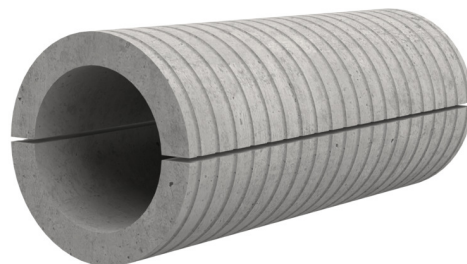
Tenuta. Sempre. Affidabile.

## Tubo di rivestimento in fibrocemento diviso

FZRG800/365

Cod. art.: 1802800365

Composto da due semigusci per la guarnizione successiva di condotte per fluidi già posate. Per la sigillatura nel calcestruzzo o con la malta. Le scanalature esterne su tutta la superficie garantiscono il collegamento a tenuta e ad accoppiamento di forza nel muro.



L'immagine può differire dal prodotto selezionato

## FATTI

### Campo d'applicazione:

- Calcestruzzo impermeabile classe di sollecitazione 1, Calcestruzzo impermeabile classe di sollecitazione 2

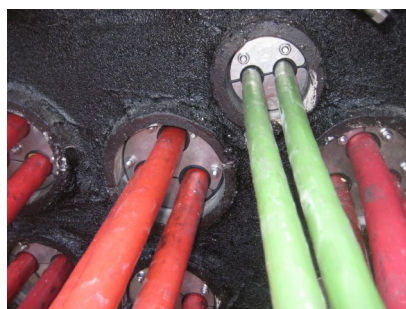
### Vantaggi:

- finitura divisa per l'installazione successiva nelle aperture di condotte per fluidi già posate
- ideale per tutti i tipi di muri
- collegamento ottimale al calcestruzzo
- privo di amianto

# PROPRIETÀ

|   |              |
|---|--------------|
| Tubo di rivestimento $\varnothing_i$ (mm):        | 800          |
| Tubo di rivestimento $\varnothing_e$ (mm):        | $\leq 880$   |
| Campo d'applicazione ottimale $\varnothing$ (mm): | 620 -<br>720 |
| Campo d'applicazione max. possibile (mm):         | 0 - 750      |
| Spessore parete (mm):                             | 365          |

# IMMAGINI



# ACCESSORI NECESSARI



Set di montaggio