

Tenuta. Sempre. Affidabile.

Tubo di rivestimento in fibrocemento diviso

FZR-G 700/200

Cod. art.: 1802700200

Composto da due semigusci per la guarnizione successiva di condotte per fluidi già posate. Per la sigillatura nel calcestruzzo o con la malta. Le scanalature esterne su tutta la superficie garantiscono il collegamento a tenuta e ad accoppiamento di forza nel muro.



L'immagine può differire dal prodotto selezionato

FATTI

Campo d'applicazione:

- Calcestruzzo impermeabile classe di sollecitazione 1, Calcestruzzo impermeabile classe di sollecitazione 2

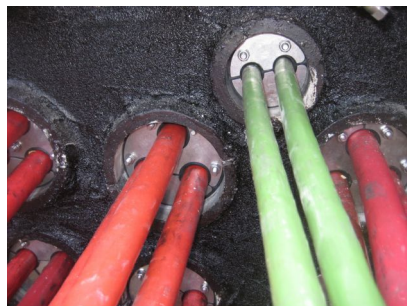
Vantaggi:

- finitura divisa per l'installazione successiva nelle aperture di condotte per fluidi già posate
- ideale per tutti i tipi di muri
- collegamento ottimale al calcestruzzo
- privo di amianto

PROPRIETÀ

Tubo di rivestimento \varnothing_i (mm):	700
Tubo di rivestimento \varnothing_e (mm):	≤ 780
Campo d'applicazione ottimale \varnothing (mm):	520 - 620
Campo d'applicazione max. possibile (mm):	0 - 650
Spessore parete (mm):	200

IMMAGINI



ACCESSORI NECESSARI



Set di montaggio