

Tenuta. Sempre. Affidabile.

Tubo di rivestimento in fibrocemento diviso

FZRG125/365

Cod. art.: 1802125365

Composto da due semigusci per la guarnizione successiva di condotte per fluidi già posate. Per la sigillatura nel calcestruzzo o con la malta. Le scanalature esterne su tutta la superficie garantiscono il collegamento a tenuta e ad accoppiamento di forza nel muro.



L'immagine può differire dal prodotto selezionato

FATTI

Campo d'applicazione:

- Calcestruzzo impermeabile classe di sollecitazione 1, Calcestruzzo impermeabile classe di sollecitazione 2

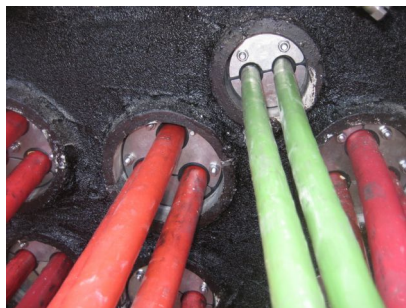
Vantaggi:

- finitura divisa per l'installazione successiva nelle aperture di condotte per fluidi già posate
- ideale per tutti i tipi di muri
- collegamento ottimale al calcestruzzo
- privo di amianto

PROPRIETÀ

| | |
|---|------------|
| Tubo di rivestimento \varnothing_i (mm): | 125 |
| Tubo di rivestimento \varnothing_e (mm): | ≤ 165 |
| Campo d'applicazione ottimale \varnothing (mm): | 63 – 90 |
| Campo d'applicazione max. possibile (mm): | 0 – 101 |
| Spessore parete (mm): | 365 |

IMMAGINI



ACCESSORI NECESSARI



Set di montaggio