

Tenuta. Sempre. Affidabile.

## Tubo di rivestimento in fibrocemento diviso

# FZRG100/300

Cod. art.: 1802100300

Composto da due semigusci per la guarnizione successiva di condotte per fluidi già posate. Per la sigillatura nel calcestruzzo o con la malta. Le scanalature esterne su tutta la superficie garantiscono il collegamento a tenuta e ad accoppiamento di forza nel muro.



L'immagine può differire dal prodotto selezionato

## FATTI

### Campo d'applicazione:

- Calcestruzzo impermeabile classe di sollecitazione 1, Calcestruzzo impermeabile classe di sollecitazione 2

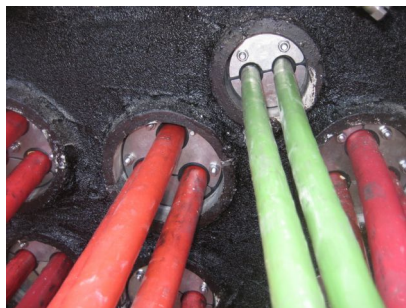
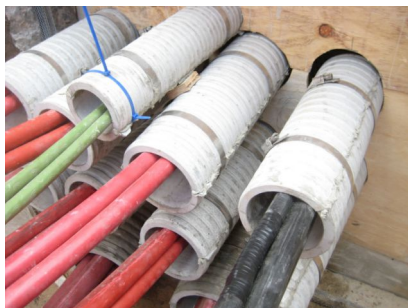
### Vantaggi:

- finitura divisa per l'installazione successiva nelle aperture di condotte per fluidi già posate
- ideale per tutti i tipi di muri
- collegamento ottimale al calcestruzzo
- privo di amianto

## PROPRIETÀ

Tubo di rivestimento $\varnothing_i$ (mm):	100
Tubo di rivestimento $\varnothing_e$ (mm):	$\leq 140$
Campo d'applicazione ottimale $\varnothing$ (mm):	0 - 63
Campo d'applicazione max. possibile (mm):	0 - 76
Spessore parete (mm):	300

## IMMAGINI



## ACCESSORI NECESSARI



Set di montaggio