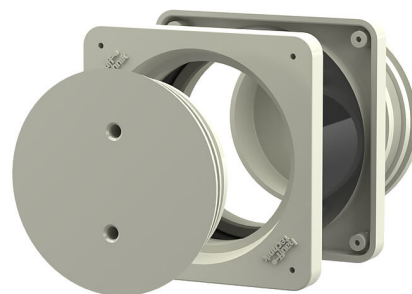


Passaggio per corrente elettrica da cantiere per sottostazioni

BD68 K2/200

Cod. art.: 302030000, GTIN: 4052487005128

Per la fornitura di corrente elettrica temporanea o per la fornitura di emergenza delle sottostazioni. Con il passaggio per corrente elettrica da cantiere, durante la realizzazione delle opere edili i cavi possono essere inseriti nella stazione senza essere interrati. Le porte della stazione possono così essere chiuse.



L'immagine può differire dal prodotto selezionato

FATTI

Vantaggi:

- chiuso e pronto per l'installazione
- apribile solo con attrezzi speciali, per la protezione dall'apertura non autorizzata
- montaggio semplice nella cassaforma

Dotazione:

- 2 tappi

Dimensioni:

- Dimensioni cornice: 120 x 120 mm

Materiale:

- Cornice di collegamento: ABS
- Tubo intermedio: PVC

PROPRIETÀ

Diametro interno (mm): 68

Spessore parete (mm): 200

ACCESSORI NECESSARI



Chiave a bussola snodabile