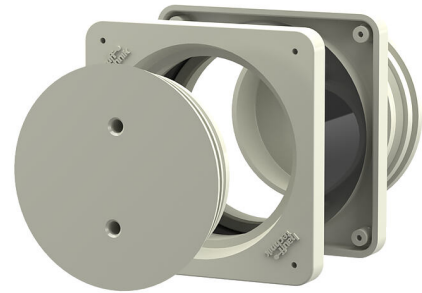


# Passaggio per corrente elettrica da cantiere per sottostazioni

## BD90 K2/250

Cod. art.: 302240000, GTIN: 4052487005319

Per la fornitura di corrente elettrica temporanea o per la fornitura di emergenza delle sottostazioni. Con il passaggio per corrente elettrica da cantiere, durante la realizzazione delle opere edili i cavi possono essere inseriti nella stazione senza essere interrati. Le porte della stazione possono così essere chiuse.



L'immagine può differire dal prodotto selezionato

## FATTI

### Vantaggi:

- chiuso e pronto per l'installazione
- apribile solo con attrezzi speciali, per la protezione dall'apertura non autorizzata
- montaggio semplice nella cassaforma

### Dotazione:

- 2 tappi

### Dimensioni:

- Dimensioni cornice: 120 x 120 mm

### Materiale:

- Cornice di collegamento: ABS
- Tubo intermedio: PVC

# PROPRIETÀ

Diametro interno (mm): 90

Spessore parete (mm): 250

# ACCESSORI NECESSARI



Chiave a bussola snodabile