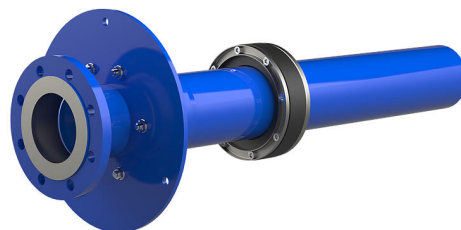


# Entrata dell'edificio combinata per acqua per edifici con scantinato

## ROKA WF-TE-ARO DN100/110 BL960

Cod. art.: 1990800090, GTIN: 4052487054461

Entrata dell'edificio combinata per acqua prodotta da Schuck DN 100, per l'uso in fori di carotaggio o tubi di rivestimento Øi 200 mm.



L'immagine può differire dal prodotto selezionato

## FATTI

### Vantaggi:

- montaggio rapido e semplice
- Installazione a secco

### Dotazione:

- Entrata dell'edificio combinata per acqua prodotta da Schuck DN 100, comprendente dispositivo antirotazione e di protezione dagli strappi ed elementi di tenuta premontati

### Dimensioni:

- Øi carotaggio/tubo di rivestimento: 200 mm
- Spessore parete: 240 - 700 mm

### Campo d'applicazione:

- Calcestruzzo impermeabile classe di sollecitazione 1, Calcestruzzo impermeabile classe di sollecitazione 2

## Materiale:

- Inserto di tenuta: acciaio inox V2A (AISI 304L)
- Gomma: EPDM

## Tenuta:

- a tenuta di gas e impermeabile fino a 1,0 bar

## IMMAGINI

