

# Passaggio impermeabile doppio

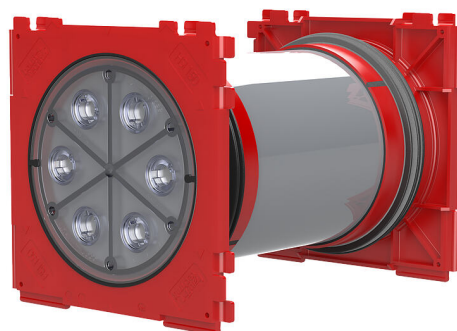
per la sigillatura nel calcestruzzo

## HSI150 1x1 K2/140

Cod. art.: 3030303600, GTIN: 4052487243957



- **A tenuta di pressione con il calcestruzzo grazie alla guarnizione a 3 nervature spruzzata**
- **marchio di qualità su entrambi i lati: tenuta testata presso lo stabilimento. Possibilità di controllo in caso di apertura non intenzionale o non autorizzata del tappo**



L'immagine può differire dal prodotto selezionato

Per il collegamento impermeabile e a tenuta di gas su entrambi i lati di guarnizioni di sistema per cavi e tubi di protezione per cavi, e per la massima flessibilità durante gli utilizzi successivi.

## FATTI

### Vantaggi:

- possibilità di collegamento da entrambi i lati per la guarnizione di sistema (ad es. collegamento di tubi di protezione per cavi e guarnizioni di tenuta per cavi)
- Formazione di un pacchetto tramite il sistema a innesto di cornici, disponibile dallo stabilimento

### Dotazione:

- 2 tappi a tenuta di pressione



## Dimensioni:

- Dimensioni cornice: 220 x 220 mm (a passaggio impermeabile)
- Interasse: 210 mm
- Spessore minimo della parete: 100 mm

## Proprietà:

- certificato da FHRK
- Per il collegamento del tubo di protezione da 160 mm di diametro, si consiglia l'uso del distanziatore HSI AH40 per la creazione del pacchetto di passaggi impermeabili HSI150 per l'ampliamento dell'interasse

## Campo d'applicazione:

- Calcestruzzo impermeabile classe di sollecitazione 1, Calcestruzzo impermeabile classe di sollecitazione 2

## Materiale:

- Passaggio impermeabile: ABS con guarnizione a 3 nervature in TPE
- Tubo intermedio: PVC
- Tappo: ABS con guarnizione in TPE

## Tenuta:

- a tenuta di gas e impermeabile fino a 2,5 bar
- a tenuta di radon

# PROPRIETÀ

Spessore parete  
(mm): 140

# IMMAGINI

