

Passaggio impermeabile doppio

per la sigillatura nel calcestruzzo

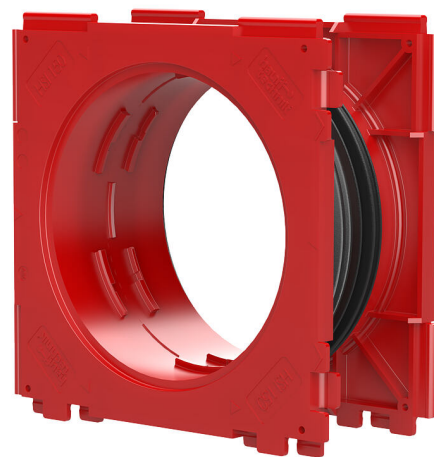
HSI150 1x1 K2/110

Cod. art.: 3030318963, GTIN: 4052487243926



- **A tenuta di pressione con il calcestruzzo grazie alla guarnizione a 3 nervature spruzzata**
- **marchio di qualità su entrambi i lati: tenuta testata presso lo stabilimento. Possibilità di controllo in caso di apertura non intenzionale o non autorizzata del tappo**

Per il collegamento impermeabile e a tenuta di gas su entrambi i lati di guarnizioni di sistema per cavi e tubi di protezione per cavi, e per la massima flessibilità durante gli utilizzi successivi.



L'immagine può differire dal prodotto selezionato

FATTI

Vantaggi:

- possibilità di collegamento da entrambi i lati per la guarnizione di sistema (ad es. collegamento di tubi di protezione per cavi e guarnizioni di tenuta per cavi)
- Formazione di un pacchetto tramite il sistema a innesto di cornici, disponibile dallo stabilimento

Dotazione:

- 2 tappi a tenuta di pressione



Dimensioni:

- Dimensioni cornice: 220 x 220 mm (a passaggio impermeabile)
- Interasse: 210 mm
- Spessore minimo della parete: 100 mm

Proprietà:

- certificato da FHRK
- Per il collegamento del tubo di protezione da 160 mm di diametro, si consiglia l'uso del distanziatore HSI AH40 per la creazione del pacchetto di passaggi impermeabili HSI150 per l'ampliamento dell'interasse

Campo d'applicazione:

- Calcestruzzo impermeabile classe di sollecitazione 1, Calcestruzzo impermeabile classe di sollecitazione 2

Materiale:

- Passaggio impermeabile: ABS con guarnizione a 3 nervature in TPE
- Tubo intermedio: PVC
- Tappo: ABS con guarnizione in TPE

Tenuta:

- a tenuta di gas e impermeabile fino a 2,5 bar
- a tenuta di radon

PROPRIETÀ

Spessore parete
(mm): 110

IMMAGINI

