

# Elemento di tenuta esterno modulo 6

per entrate monolinea dell'edificio variante base 1

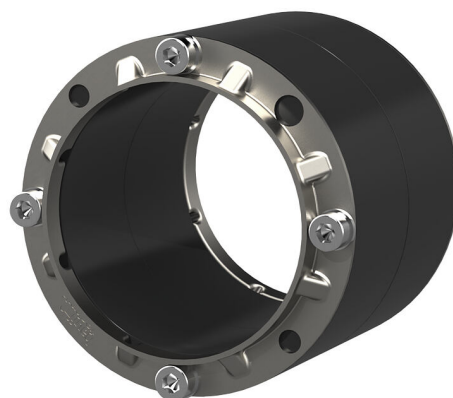
## ESH PolySafe M6

Cod. art.: 1900400020, GTIN: 4052487051026



- **sicurezza di montaggio che si può vedere e toccare grazie all'apertura di controllo integrata**

Per la guarnizione di fori di carotaggio in pareti stratificate/doppie. Grazie alla larghezza di tenuta di 80 mm, il modulo 6 sigilla sia la cassaforma per la gettata di calcestruzzo della parete stratificata/doppia, sia il calcestruzzo gettato in opera. Si impedisce così che le risalite d'acqua tra la parete stratificata e il calcestruzzo gettato in opera entrino nel foro di carotaggio.



L'immagine può differire dal prodotto selezionato

## FATTI

### Vantaggi:

- montaggio rapido e semplice

### Dimensioni:

- Øi carotaggio/tubo di rivestimento: 99 - 103 mm
- Larghezza di tenuta: 80 mm

### Campo d'applicazione:

- Calcestruzzo impermeabile classe di sollecitazione 1, Calcestruzzo impermeabile classe di sollecitazione 2

## **Materiale:**

- Gomma: EPDM
- Lastre pressopiegate: acciaio inox V2A (AISI 304L)
- Viti e rondelle: acciaio inox V2A (AISI 304L)