

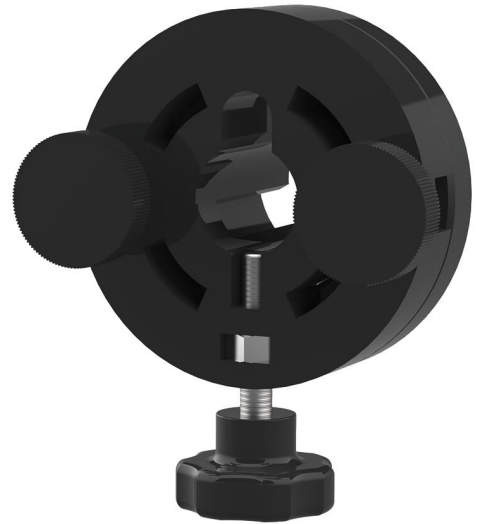
# Dispositivo di serraggio rapido

per MIS 40

## MIS40 SVS

Cod. art.: 5060020031, GTIN: 4052487236515

Il dispositivo di serraggio rapido è un attrezzo riutilizzabile per il montaggio di MIS 40.



L'immagine può differire dal prodotto selezionato

## FATTI

### Proprietà:

- buon dimensionalmente stabile
- buona resistenza agli urti e alle rotture

### Materiale:

- ABS
- 76 % regranulato

