

Guarnizione anulare standard

con verniciatura a polvere

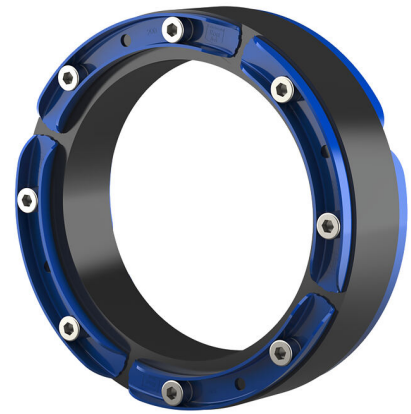
HSD150 c 1x88 b40 A2/EPDM55

Cod. art.: 1610300880, GTIN: 4052487042376



- **sicurezza di montaggio che si può vedere e toccare grazie all'apertura di controllo integrata**
- **protezione ottimale contro la corrosione con l'uso abbinato a parti zincate**

Per la guarnizione di tubi di nuova installazione o già posati in tubi di rivestimento con zincatura elettrolitica. Disponibile per tutte le dimensioni di tubi comuni.



L'immagine può differire dal prodotto selezionato

FATTI

Vantaggi:

- divisibile in loco per il montaggio successivo fino a Ø 200 mm
- suddivisione standard a partire da Ø 250 mm
- disponibile da magazzino

Dimensioni:

- Larghezza di tenuta 40 mm

Proprietà:

- certificato da FHRK
- Profilo a U: stabilità massima dei segmenti di pressione



Campo d'applicazione:

- Calcestruzzo impermeabile classe di sollecitazione 1, Calcestruzzo impermeabile classe di sollecitazione 2

Materiale:

- lastre pressopiegate: acciaio inox V2A (AISI 304L), con verniciatura a polvere
- viti e dadi: acciaio inox V2A (AISI 304L)
- Gomma: EPDM

Tenuta:

- a tenuta di gas e impermeabile
- a tenuta di radon

PROPRIETÀ

Tubo di rivestimento Ø _i (mm):	150
Ideale per condotta fluidi Ø (mm):	88-92

IMMAGINI

