

# Multifunkciós nyersalkatrész sorban való elrendezéshez

pincével nem rendelkező épületekhez

## MSH Basic FUBO SR4 EBT

Cikksz.: 1551008600, GTIN: 4052487204804



- **magassága a kész padló szintjéhez igazítható**

- **a párazáró egyszerűen beköthető a tapadóperemnek köszönhetően**

Az összes közművezeték (áram, víz, telekommunikáció, gáz) együttes bevezetéséhez és tömítéséhez a padlólemezen át. Külön kapható spiráltömlőrendszerrel, tömítőbetéttel és vezetéktömítő elemekkel kell kiegészíteni.



A kép eltérhet a kiválasztott terméktől

## TÉNYEK

### Előnyök:

- Az összes közművezeték tömítése egyetlen bevezetéssel
- az összes ág egymástól külön vezethető
- folyamatos védőcső-csatlakozás a telekhatáron lévő fő ellátócsövekig
- az egyes vezetékek tetszés szerint elrendezhetőek
- az egyes keretszegmensek egymáshoz csatlakoztathatók

### Szállítási terjedelem:

- 1 darab nyersalkatrész telepítőberendezéssel



## Méreték:

- Szélesség: 216 mm
- Hossz: 579 mm
- Magasság: 270 mm

## Tulajdonságok:

- DVGW-tanúsítvánnyal
- rugalmas spiráltömlőrendszerrel kiegészíthető

## Alkalmazási terület:

- DIN 18533 W1-E
- 1-es igénybevételi osztályú vízzáró beton, 2-es igénybevételi osztályú vízzáró beton

## Nyersanyag:

- Védőcső-keretelemek: ABS
- Telepítőberendezés: St37

## Tömítettség:

- gáz- és vízzáró 1,0 bar nyomásig

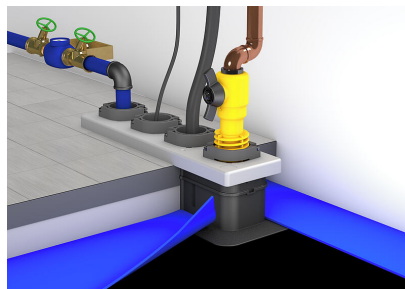
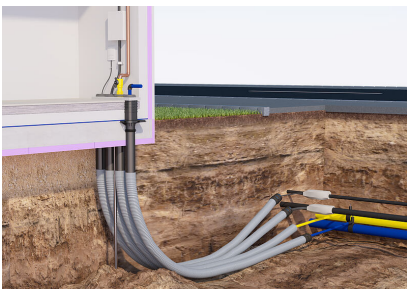
## Tesztek/szabványok:

- DVGW VP 601

# TULAJDONSÁGOK

Cikk: Mehrsparten-Rohrbauteil  
Reihenanzordnung

## KÉPEK



# TARTOZÉK SZÜKSÉGES



Spiráltömlőrendszer



Tömítőbetét nyersalkatrészhez