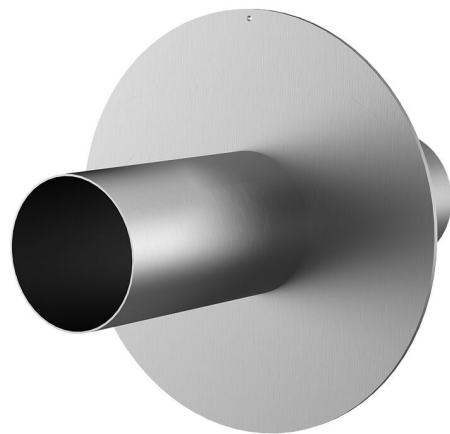


Nemesacél védőcső középperemmel

bebetonozáshoz

FUM A2

A középperem vízzáróként működik, és megfelelően záró csatlakozást biztosít.



A kép eltérhet a kiválasztott terméktől

TÉNYEK

Előnyök:

- egyszerűen a zsaluzatba szerelhető
- több átmenettel és különböző átmérőkkel kapható, kompakt kivitelű

Szállítási terjedelem:

- mindkét oldalán zárófedelel ellátott

Méretek:

- A perem külső Ø-je megfelel az adott védőcső belső Ø-ének + kb. 210 mm-nek (egy átmenet esetén, részletek a prospektusban)



Tulajdonságok:

- FHRK-tanúsítvánnyal

Alkalmazási terület:

- 1-es és 2-es igénybevételi osztályú vízzáró beton

Nyersanyag:

- Védőcső: V2A (AISI 304L) vagy V4A (AISI 316L) nemesacél
- Zárófedél: PE

Tömítettség:

- gáz- és vízzáró