

Fáziscementes védőcső

osztott

FZRG800/300

Cikksz.: 1802800300

Két félhéjból áll a már telepített haszoncsövek utólagos tömítéséhez. Bebetonozáshoz vagy bevakoláshoz. A végigfutó külső bordázás biztosítja a tömített és megfelelően záró csatlakozást a falhoz.



A kép eltérhet a kiválasztott terméktől

TÉNYEK

Előnyök:

- osztott kivitel áttörésekbe történő utólagos beépítéshez már telepített haszoncsövekhez
- valamennyi faltípushoz használható
- optimális csatlakozás a betonhoz
- azbesztmentes

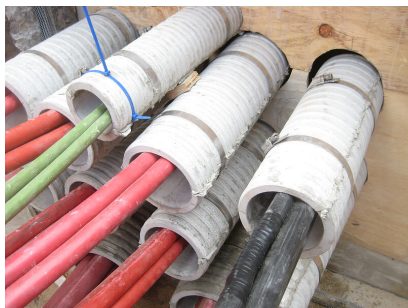
Alkalmazási terület:

- 1-es és 2-es igénybevételi osztályú vízzáró beton

TULAJDONSÁGOK

Védőcső, belső Ø (mm):	800
Védőcső külső Ø (mm):	≤ 910
Falvastagság (mm):	300

KÉPEK



TARTOZÉK SZÜKSÉGES



Szerelőkészlet