

Fóliamandzsetta

padlólemezen keresztüli átvezetésekhez

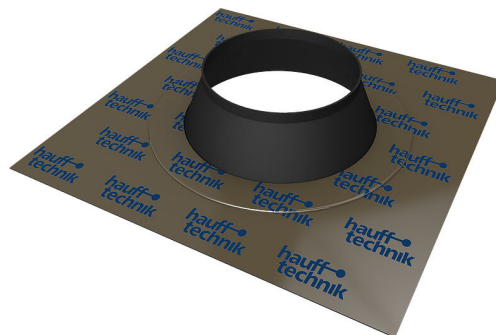
HFM 1x150-165

Cikksz.: 3030370214, GTIN: 4052487228077



- **a párazáró vagy radonfólia egyszerűen beköthető**
- **megakadályozza a konvekciót és így a radongáz behatolását az épületbe**

Hauff-fóliamandzsetta a padlólemezen keresztüli átvezetések biztos csatlakoztatásához párazáró fóliához, radonfóliához vagy egyéb tekercs formájú tömítéshez a padlólemezen.



A kép eltérhet a kiválasztott terméktől

TÉNYEK

Előnyök:

- egyszerű és gyors összeszerelés
- nagy ragasztóerő

Alkalmazási terület:

- DIN 18533 W1-E
- 1-es igénybevételi osztályú vízzáró beton, 2-es igénybevételi osztályú vízzáró beton

Nyersanyag:

- Fóliaperem: alu-műanyag rétegelt fólia butilkaucsukkal
- Gumibetét: EPDM

Tömítettség:

- gázzáró
- radonzáró

TULAJDONSÁGOK

Kábelek/haszoncsövek száma:	1
Alkalmazási terület kábel Ø (mm):	150-165
Méret (mm):	350 x 350 mm

KÉPEK

