

# Üvegszálás házbevezetés

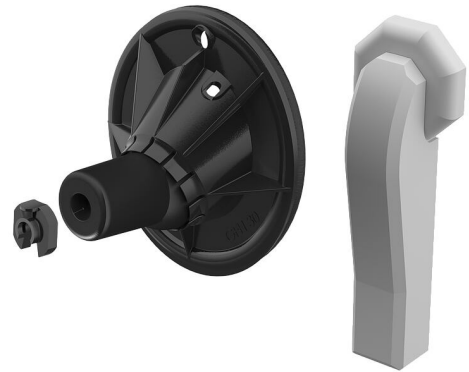
pincés vagy pince nélküli épületek számára

## GFH20 1x6-13 PRO

Cikksz.: 2900001313, GTIN: 4052487209847



- **Univerzális bevezetés injekciós rendszerrel a leggyakoribb faltípusokban lévő furatokhoz**
- **Vízszintes vagy 45°-os lejtésig ferde beépítéshez**
- **Üvegszálás kábelek kíméletes tömítése a tömítőperemeknek köszönhetően**



A kép eltérhet a kiválasztott terméktől

Üvegszálás kábelek megbízható tömítéséhez.

## TÉNYEK

### Előnyök:

- gyorsan, csupán néhány perc alatt összeszerelhető
- Nem szükséges újra kialakítani a DIN 18533 W2.1 szabvány szerinti épülettömítést

### Szállítási terjedelem:

- 1 darab GFH20
- 1 darab Hauff RESINATOR 2 komponensű gyanta, 80 ml
- 1 darab keverőfúvóka
- 1 darab falzáró elem
- változattól függően megfelelő számú csőbilincs

## Méreték:

- Alkalmazási terület: 2 üvegszálás kábel 7–10 mm külső Ø-vel vagy 1 üvegszálás kábel 6–13 mm külső Ø-vel vagy 1 üvegszálás kábel 12–16 mm külső Ø-vel
- A következő belső Ø-jű furatokhoz: 20 mm
- 100 mm falvastagságtól

## Alkalmazási terület:

- DIN 18533 W1-E, DIN 18533 W2.1-E
- 1-es igénybevételi osztályú vízzáró beton, 2-es igénybevételi osztályú vízzáró beton

## Nyersanyag:

- Perem: ABS
- Golyósbetét: EPDM
- Szigetelőszalag: mohagumi
- Szerelőlemez: PA
- Csőbilincs: ABS

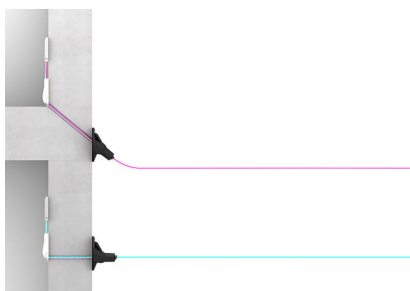
## Tömítettség:

- gáz- és vízzáró 1,0 bar nyomásig

## TULAJDONSÁGOK

|   |        |
|---|--------|
| Kábelek/haszoncsövek száma:                                 | 1      |
| a következő átmérőjű haszonvezetékekhez használható Ø (mm): | 6 - 13 |

## KÉPEK



# TARTOZÉK SZÜKSÉGES



Patronpisztoly