

# Membráninjekciós rendszer

## alápincézett épületekhez

### MIS90D 1x13-21+3x7-13-1x5-13+2x7 K SET

Cikksz.: 3030300144, GTIN: 4052487126670



- **Univerzális bevezetés membráninjekciós rendszerrel a leggyakoribb faltípusokban lévő furatokhoz**
- **szabályozott gyantaelvezetés a bemetszett membrántömlőnek köszönhetően**
- **az áram és a kommunikációs vezetékek egyidejű tömítése**



A kép eltérhet a kiválasztott terméktől

Valamennyi elektromos és telekommunikációs vezeték megbízhatóan tömíthető anélkül, hogy külön tömítőmandzsettával össze kellene húzni azokat.

## TÉNYEK

### Előnyök:

- gyorsan, csupán néhány perc alatt összeszerelhető
- nem szükséges újra kialakítani a DIN 18533 részének megfelelő pincetömítést
- Rugalmasság a szegmensgyűrűs technikával rendelkező tömítőmandzsettának köszönhetően

### Szállítási terjedelem:

- 1 csomagolási egység:
- 6 darab MIS 90 előszerelt mandzsettadugóval
- 6 darab falzáró rozetta

## Méreték:

- A következő belső Ø-jű magfuratokhoz: 92 - 102 mm

## Alkalmazási terület:

- DIN 18533 W1-E, DIN 18533 W2.1-E
- 1-es igénybevételi osztályú vízzáró beton, 2-es igénybevételi osztályú vízzáró beton

## Nyersanyag:

- perem, támasztócsapágy, mandzsettadugó, falzáró rozetta, membrántömlő: EPDM
- Gyantabetöltő tömlő: PE
- Cső: PVC-U
- Szigetelőszalag: butil
- Nemesacél szorító heveder: V2A (AISI 304L)

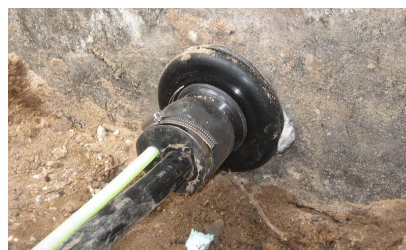
## Tömítettség:

- gáz- és vízzáró 1,0 bar nyomásig

## TULAJDONSÁGOK

|   |           |
|---|-----------|
| Kábelek/haszoncsövek száma összesen:                        | 7         |
|   | 1         |
|   | 3         |
| Kábelek/haszoncsövek száma:                                 | 1         |
|   | 2         |
|   | 13-21     |
| a következő átmérőjű haszonvezetékekhez használható Ø (mm): | 7-13      |
|   | 5-13      |
|   | 7         |
| Szerkezethossz (mm):  | 1000      |
| Falvastagság (mm):  | 200 - 900 |
| Csomagolási egység:   | 1         |

## KÉPEK



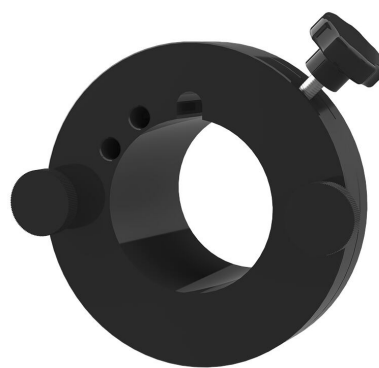
# TARTOZÉK SZÜKSÉGES



M3000 2 komponensű gyanta



Patronpisztoly



Gyorsfeszítő szerkezet