

# Védőcső kábeltölcsérrel

## bebetonozáshoz

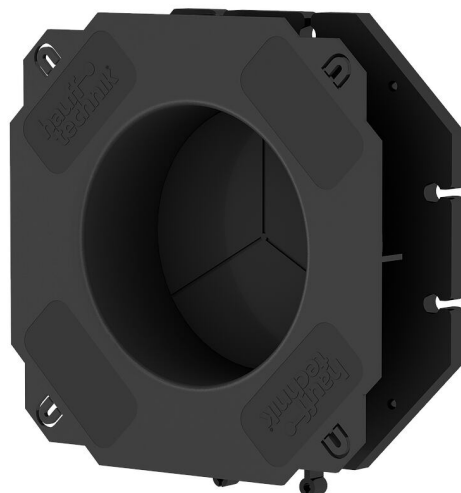
### BWS150/160

Cikksz.: 827030150, GTIN: 4052487196031



- **Csatlakoztatás keretrendszerrel - kompatibilis mind a 3 méretben**
- **A helyszínen egyszerűen igazítható a falvastagsághoz a meglévő kábelvédőcsövekkel**

Zsaluzatba történő tömör beépítéshez és standard szorítógyűrűs tömítések használatához.



A kép eltérhet a kiválasztott terméktől

## TÉNYEK

### Előnyök:

- és kábeltölcsérekkel, a kábelek kímélő behúzásához
- Vaklemez a nyomásbiztos záráshoz már a betonozás után
- a háromosztatú vaklemez lehetővé teszi az egyszerű eltakarást az épület belsejéből
- a külső karima a bitumen tömítőrét (PMBC) felhordása után is használható

### Tulajdonságok:

- Középperem, mint vízzáró
- Karikák a vasaláshoz való rögzítéshez
- Fülek a zsaluzatban való egyszerű rögzítéshez

## Nyersanyag:

- ABS

## Tömítettség:

- gáz- és vízzáró 1,0 bar nyomásig közvetlenül a betonozás után

## TULAJDONSÁGOK

D1	150
(mm):	
D2	160
(mm):	
D3	250
(mm):	
D4	120
(mm):	

## KÉPEK

