

200-as csőívű padlóbevezetés távfűtés-vezetékekhez

MSH Basic FUBO-FIX RB200

Távfűtővezetékek padlólemezen keresztüli bevezetéséhez és tömítéséhez. Elhelyezés külön beszerezhető bilincsrendszerrel a távhővezeték telepítő berendezésén, spiráltömítőrendszerrel és tömítőelemekkel kombinálva.



A kép eltérhet a kiválasztott terméktől

TÉNYEK

Szállítási terjedelem:

- Csőív Øi 200 mm
- Védőcső Ø 200 mm, részben bevont, L = 650 mm

Méretek:

- Csőív sugara: 1000 mm

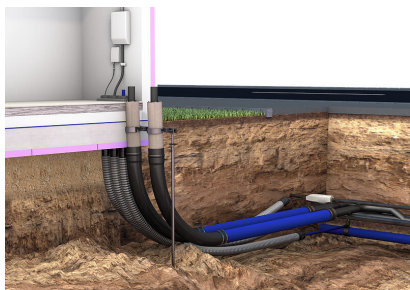
Alkalmazási terület:

- DIN 18533 W1-E
- 1-es igénybevételi osztályú vízzáró beton, 2-es igénybevételi osztályú vízzáró beton

Nyersanyag:

- PVC

KÉPEK



TARTOZÉK SZÜKSÉGES



Rögzítőív