

Csatlakozókarmantyúk

a spiráltömlő hosszabbításához

KES90 MA90-102/90-102

Cikksz.: 2209060100, GTIN: 4052487061186

Csatlakozókarmantyúk a 14090 Hateflex spiráltömlő
tömlőhosszabbításához vagy tömlőcsatlakoztatásához.



A kép eltérhet a kiválasztott terméktől

TÉNYEK

Előnyök:

- mechanikailag stabil, rugalmas csatlakoztatás rendszermandzsettával
- a cső végpontja által meghatározott behelyezési mélység

Szállítási terjedelem:

- Mandzsetta szorító hevederekkel

Nyersanyag:

- Mandzsetta: EPDM
- Szorító hevederek: W4

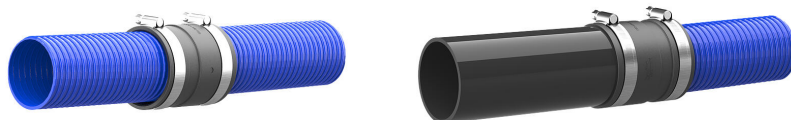
Tömítettség:

- gáz- és vízzáró 2,5 bar nyomásig

TULAJDONSÁGOK

Cikk: Verbindungsmuffe

KÉPEK



TARTOZÉK SZÜKSÉGES



Szerszámkészlet KES-M-hez