

Földelési átvezetés

csatlakozófüllel és keresztcsatlakozóval

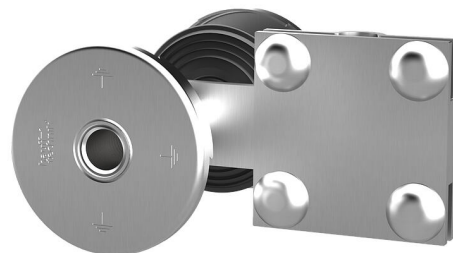
HEA PK M12/240

Cikksz.: 1700030240, GTIN: 4052487136570



- **szabadalmaztatott elmozdulás elleni rögzítés az érintkezőlemez speciális körvonalának köszönhetően**

Vízzáró betonban, zsaluzatba történő tömör beépítéshez. A vezetőmagban lévő kétoldali menettel kívül és belül is kialakítható földelési csatlakozó. A keresztcsatlakozóval ellátott fülön keresztül földelési csatlakozó alakítható ki a falban.



A kép eltérhet a kiválasztott terméktől

TÉNYEK

Előnyök:

- Tömítettség a betonhoz a vízzáró tulajdonságnak köszönhetően
- kétoldali, vízzáró csavarmenet-csatlakozó (zsákfurat)
- korrózióálló

Szállítási terjedelem:

- keresztcsatlakozó vasbetét/alapföldelő csatlakoztatásához
- Zsaluzati szeletek 4 szögfurattal

Méretek:

- Vezetőmag: kerek, Ø 25 mm
- Vezetőmag-csatlakozás: M16 csatlakozó csapszeggel
- Érintkezőlemez: Ø 72 mm

Alkalmazási terület:

- 1-es igénybevételi osztályú vízzáró beton, 2-es igénybevételi osztályú vízzáró beton

Nyersanyag:

- Vezetőmag és érintkezőlemezek: V4A (AISI 316L) nemesacél
- Vezetőmag-csatlakozás: St37, galvanizált
- Vízzárás: NBR
- Zsaluzati szeletek: PE
- Csatlakozófül keresztcsatlakozóval: St37

Tesztek/szabványok:

- DIN 18014
- DIN EN 62305-3
- VDE 0185-305-3 (villámvédelemmel)

TULAJDONSÁGOK

Falvastagság (mm): 240

Menetes csatlakozás: M12

KÉPEK

