

# Földelési átvezetés

## csatlakozófüllel és keresztcsatlakozóval

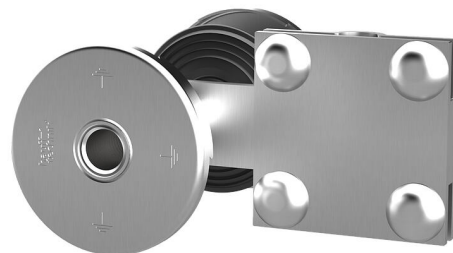
### HEA PK M12/170

Cikksz.: 1700030170, GTIN: 4052487206068



- **szabadalmaztatott elmozdulás elleni rögzítés az érintkezőlemez speciális körvonalának köszönhetően**

Vízzáró betonban, zsaluzatba történő tömör beépítéshez. A vezetőmagban lévő kétoldali menettel kívül és belül is kialakítható földelési csatlakozó. A keresztcsatlakozóval ellátott fülön keresztül földelési csatlakozó alakítható ki a falban.



A kép eltérhet a kiválasztott terméktől

## TÉNYEK

### Előnyök:

- Tömítettség a betonhoz a vízzáró tulajdonságnak köszönhetően
- kétoldali, vízzáró csavarmenet-csatlakozó (zsákfurat)
- korrózióálló

### Szállítási terjedelem:

- keresztcsatlakozó vasbetét/alapföldelő csatlakoztatásához
- Zsaluzati szeletek 4 szögfurattal

### Méretek:

- Vezetőmag: kerek, Ø 25 mm
- Vezetőmag-csatlakozás: M16 csatlakozó csapszeggel
- Érintkezőlemez: Ø 72 mm



## Alkalmazási terület:

- 1-es igénybevételi osztályú vízzáró beton, 2-es igénybevételi osztályú vízzáró beton

## Nyersanyag:

- Vezetőmag és érintkezőlemezek: V4A (AISI 316L) nemesacél
- Vezetőmag-csatlakozás: St37, galvanizált
- Vízzárás: NBR
- Zsaluzati szeletek: PE
- Csatlakozófül keresztcsatlakozóval: St37

## Tesztek/szabványok:

- DIN 18014
- DIN EN 62305-3
- VDE 0185-305-3 (villámvédelemmel)

## TULAJDONSÁGOK

Falvastagság (mm): 170

Menetes csatlakozás: M12

## KÉPEK

