

Műanyag spiráltömlő

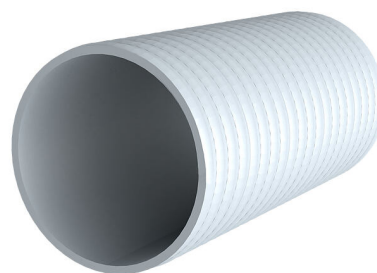
kábelátvezetési rendszerhez

Hateflex14150/4000

Cikksz.: 3030589760, GTIN: 4052487247863



- **rugalmas műanyag spiráltömlő (nyomószilárdság 745 N)**
- **a tartozék csatlakozóelemekkel nyomásálló kábelátvezetési rendszer (2,5 bar külső nyomás) alakítható ki**



Rugalmas, rendkívül stabil műanyag spiráltömlő. A tartozék csatlakozóelemekkel nyomásálló kábelátvezetési rendszer alakítható ki.

A kép eltérhet a kiválasztott terméktől

TÉNYEK

Előnyök:

- karmantyúmentes üres cső, 25 m-es hosszra kapható
- ráépíthető ürescsőrendszer
- sima belső felület a kíméletes kábelhúzásért

Szállítási terjedelem:

- 25 méteres tekercsben kapható (ettől eltérő hosszban 0,5 méteres egységekben szállítható)
- záró- fedéllel

Méretek:

- Øi: 151 mm ± 1 mm
- Øa: 166 mm ± 1 mm

Tulajdonságok:

- Nyomószilárdság: 450 N
- Minimális hajlítási sugár: 900 mm
- Súly: 4500 g/m
- Telepítési hőmérséklet +5 ° és +50 °C között
- sima belső felület a kíméletes kábelhúzásért
- időjárás- és UV-álló, rozsdálló
- sósvíz- és tengervíz-álló

Nyersanyag:

- Kemény PVC/lágy PVC

Tömítettség:

- gáz- és vízzáró 2,5 bar nyomásig

TULAJDONSÁGOK

Hossz (m): 4.0

KÉPEK

