

# Građevinski paket za osnovni umetak - u nizu

za zgrade bez podruma

## MSH Basic FUBO SR4 EBT

Br. artikla: 1551008600, GTIN: 4052487204804



- **promjenjivo podešavanje na visinu dovršenog poda.**
- **jednostavno povezivanje parnog zapora preko ljepljive prirubnice**

Za istovremeno uvođenje i brtvljenje svih vodova za opskrbu (struja, voda, telekomunikacije, plin) kroz podnu ploču. Dopunjuje se zasebno dostupnim spiralnim sustavom crijeva, brtvenim umetkom i elementima za brtvljenje vodova.



Slika može odstupati od odabranog proizvoda

## ČINJENICE

### Prednosti:

- brtvljenje svih vodova za opskrbu pomoću jednog uvoda
- Svi vodovi uvode se odvojeno jedan od drugog
- moguća je prohodna veza zaštitne cijevi do glavnog voda za opskrbu na rubu zemljišta
- raspored pojedinačnih vodova je fleksibilan
- pojedinačni segmenti okvira mogu se međusobno povezati

### Opseg isporuke:

- 1 osnovni umetak s napravom za postavljanje



## Dimenzije:

- Širina: 216 mm
- Duljina: 579 mm
- Visina: 270 mm

## Značajke:

- certificiran DVGW
- s dodatnim fleksibilnim spiralnim sustavom crijeva

## Područje primjene:

- DIN 18533 W1-E
- Vodootporni beton, zahtijevana klasa 1, Vodootporni beton, zahtijevana klasa 2

## Materijal:

- Segmenti okvira proturane cijevi: ABS
- Naprava za postavljanje: St37

## Zabrtvljenost:

- plinotijesno i vodotijesno do 1,0 bara

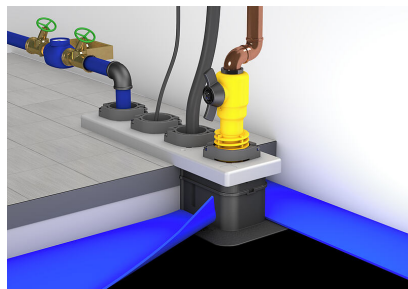
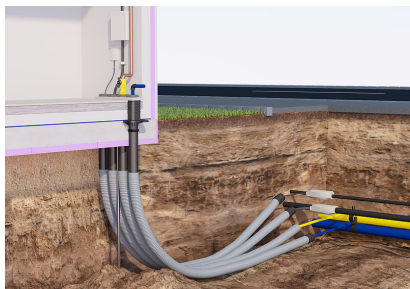
## Provjere/norme:

- DVGW VP 601

## ZNAČAJKE

Artikl: Mehrsparten-Rohbauteil  
Reihenanzordnung

## SLIKE



# POTREBAN JE PRIBOR



Spiralni sustav crijeva



Brtveni umetak za osnovni umetak