

Zidna uvodnica

Za prihvat sistemskih brtvi HSI150

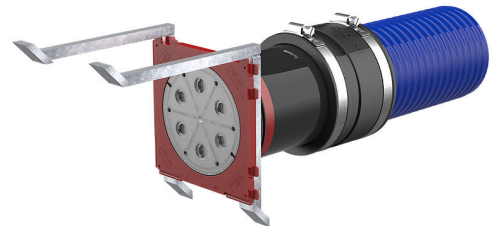
HSI150 1x1 KVB150 S30°

Br. artikla: 2125811005



- **Nepropusno povezano s betonom putem prskane brtve sa tri rebra**

Zidna uvodnica za priključivanje spiralnog crijeva Hateflex 14150. Moguć je izbor između ubetoniranja ili za priključivanja na zemlji. S dodatnim sistemskim brtvama HSI150 moguće je brtvljenje od zidne uvodnice na kraju prazne cijevi do kabela.



Slika može odstupati od odabranog proizvoda

ČINJENICE

Prednosti:

- idealne komponente za uvod podnih ploča
- mehanički stabilna, elastična priključna veza sa sistemskom manžetom
- mogućnost jednostranog povezivanja za sistemsku brtvu HSI150

Opseg isporuke:

- manžeta sa steznim trakama
- nepropusni brtveni poklopac

Područje primjene:

- Vodootporni beton, zahtijevana klasa 1, Vodootporni beton, zahtijevana klasa 2

Materijal:

- Zidna uvodnica: ABS
- Brtva s tri rebra: TPE
- Manžeta: EPDM
- Stezne trake: W4
- Produžna cijev: PVC

Zabrtvljenost:

- plinotijesno i vodotijesno do 2,5 bara

ZNAČAJKE

: 30