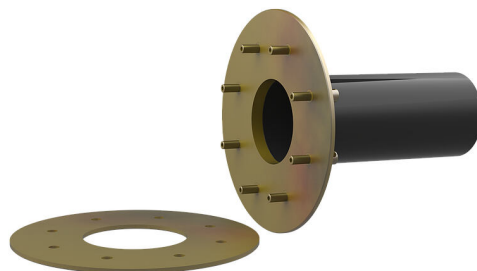


# Fiksna/prigradna prirubnica proturane cijevi za ubetoniranje za zidove s bitumenskim premazima

## FLFE1x150/365 DIN18533 St-FVZ

Br. artikla: 3030453925, GTIN: 4052487242615

Za ubetoniranje ili zamortavanje u zidove, stropove ili pod.



Slika može odstupati od odabranog proizvoda

## ČINJENICE

### Prednosti:

- fleksibilna prilagodba debljine zida putem plastične proturane cijevi
- poravnata ugradnja

### Opseg isporuke:

- Fiksna/prigradna prirubnica proturane cijevi
- Elementi za pričvršćivanje za beton
- Svornici i matice
- 2 brtvena poklopca

### Dimenzije:

- za zidove debljine do 500 mm
- Konstrukcija u skladu s normom DIN 18533 obuhvaća: dijelove koji dolaze u doticaj sa zemljom
- Standardna fiksna prirubnica Øa odgovara proturnoj cijevi od Øi + otprilike 330 mm (u slučaju prolaza)

## Područje primjene:

- DIN 18533 W2.1-E, DIN 18533 W2.2-E

## Materijal:

- Fiksna/prigradna prirubnica proturane cijevi: pocinčani čelik (vz)
- Proturna cijev: plastika PVC-U
- Brtveni poklopac: PE
- Svornici i matice: pocinčani čelik (vz)

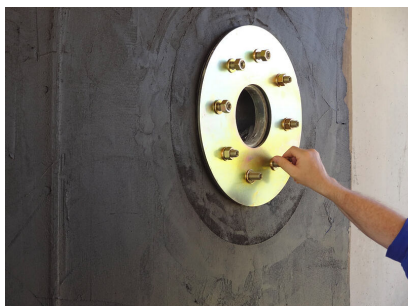
## Zabrtvljenost:

- plinotijesno i vodotijesno

## ZNAČAJKE

Proturna cijev Ø <sub>i</sub> (mm) D1:	150
Fiksna prirubnica Ø (mm) D2:	475
Prigradna prirubnica Ø (mm) D3:	465
Proturna cijev, debljina zida (mm) S:	2
Debljina zida (mm):	365

## SLIKE



## POTREBAN JE PRIBOR



Podloge