

Kućni priključni uvod od staklenih vlakana

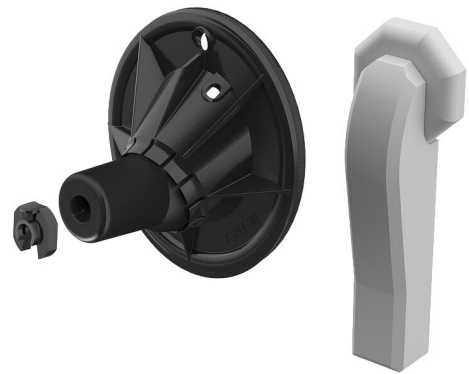
za zgrade s podrumom ili bez njega

GFH20 1x6-13 PRO

Br. artikla: 2900001313, GTIN: 4052487209847



- **Univerzalni kućni priključni vod s injekcijskim sustavom za provrte u uobičajenim vrstama zidova**
- **Omogućava vodoravnu ili kosu ugradnju do nagiba od najviše 45°**
- **Zaštitno brtvljenje optičkih kabela pomoću usana za brtvljenje**



Slika može odstupati od odabranog proizvoda

Za pouzdano brtvljenje optičkih kabela.

ČINJENICE

Prednosti:

- brza montaža u nekoliko minuta
- Nije potrebno ponovno postavljanje brtvi zgrade prema DIN 18533 W2.1-E

Opseg isporuke:

- 1 komad GFH20
- 1 Hauff 2-komponentna smola RESINATOR, 80 ml
- 1 mlaznica za miješanje
- 1 zidni završni element
- po varijanti: odgovarajući broj stezaljki za cijev

Dimenzije:

- Područje primjene: 2 kabela sa staklenim vlaknima s \varnothing a 7 – 10 mm ili 1 kabel sa staklenim vlaknima s \varnothing a 6 – 13 mm ili 1 kabel sa staklenim vlaknima s \varnothing a 12 – 16 mm
- za provrte \varnothing i: 20 mm
- za zidove debljine od 100 mm

Područje primjene:

- DIN 18533 W1-E, DIN 18533 W2.1-E
- Voodootporni beton, zahtijevana klasa 1, Voodootporni beton, zahtijevana klasa 2

Materijal:

- Prirubnica: ABS
- Kuglasti umetak: EPDM
- Voodootporna membrana: pjenasta guma
- Montažna podloška: PA
- Stezaljka za cijev: ABS

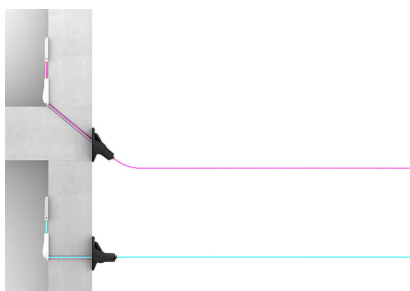
Zabrtvljenost:

- plinotijesno i vodotijesno do 1,0 bara

ZNAČAJKE

Broj kabela/medija:	1
prikladno za vod za provođenje medija \varnothing (mm):	6 - 13

SLIKE



POTREBAN JE PRIBOR



Pištolj sa spremnikom