

Prigradna cijevna manžeta

sa segmentnim prstenovima

ADM200 90/110/125/140/160

Br. artikla: 1400061200, GTIN: 4052487126526



- **Prihvat radijalnih i aksijalnih kretanja**
- **Tehnologija segmentnih prstena za podešavanje tri, odnosno pet različitih promjera cijevi na licu mjesta**

Za zatapljanje krunskih provrta, lomova ili proturnih cijevi na zidovima ili prije udubljenja na limenim kućištima. Ovisno o sustavu može se stručno povezati postojeća brtva za podrum bez nepotrebnog dorađivanja. Istovremeno se pomoću istog ugradnog dijela izravno zabrtvljuje uvedene cijev za provođenje medija.



Slika može odstupati od odabranog proizvoda

ČINJENICE

Prednosti:

- fleksibilno povezivanje cijevi na krunske provrte/proboje ili udubljenja

Opseg isporuke:

- Elementi za pričvršćivanje, uključujući brtveni prsten

Područje primjene:

- DIN 18533 W1-E, DIN 18533 W2.1-E
- Vodootporni beton, zahtijevana klasa 1, Vodootporni beton, zahtijevana klasa 2

Materijal:

- Manžeta za brtvljenje: EPDM
- Prsten za zataplavanje: nehrđajući čelik V2A (AISI 304L)
- Stezne trake: nehrđajući čelik V2A (AISI 304L)
- Elementi za pričvršćivanje: nehrđajući čelik V4A (AISI 316L)

Zabrtvljenost:

- plinotijesno i vodotijesno

ZNAČAJKE

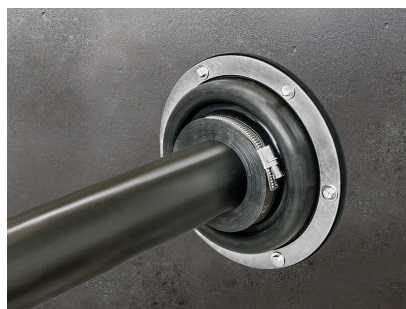
prikladno za vod za provođenje medija Ø
(mm):

90/110/125/140/160

Protorna cijev/krunski provrt Ø_i (mm):

200

SLIKE



POTREBAN JE PRIBOR



Masa za brtvljenje EGO