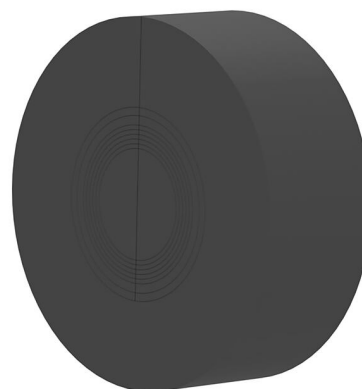


# Razdijeljeni izmjenjivi umetak s tehnologijom segmentnih prstena za brtvljenje kabela na kraju spiralnog crijeva

## WE160 SG 1x48-83

Br. artikla: 825817116, GTIN: 4052487164719

Za montažu u manžetu KES150 MA WE i brtvu kabla s gumenom pritisnom tehnologijom na kraju spiralnog crijeva Hateflex 14150.



Slika može odstupati od odabranog proizvoda

## ČINJENICE

### Prednosti:

- Tehnologija segmentnih prstena za podešavanje tri, odnosno pet različitih promjera cijevi na licu mjesta
- Montaža izmjenjivog umetka nakon polaganja kabela.
- Uporaba cijelog poprečnog presjeka sustava prazne cijevi prilikom polaganja kabela

### Opseg isporuke:

- Slijepi čep

## Dimenzije:

- Øa: 160 mm
- Širina brtvljenja: 60 mm
- maksimalno polaganje: prema varijantnoj tablici

## Materijal:

- EPDM

## Zabrtvljenost:

- plinotijesno i vodotijesno do 2,5 bara

## ZNAČAJKE

Broj kabela/medija:	1
Područje primjene za kabel Ø (mm):	48 - 83

## POTREBAN JE PRIBOR



Komplet alata za KES-M