

Uvijek. Sigurno. Zabrtvljeno.

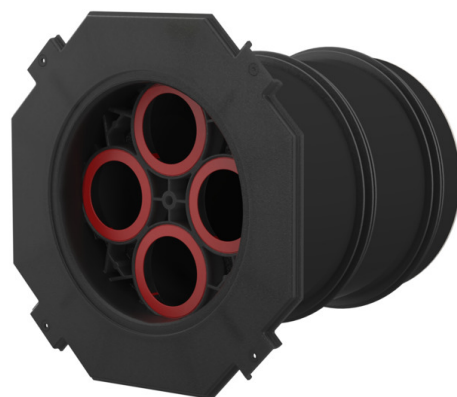
## Protorna cijev MSH PolySafe za višestruke kućne uvode

### MSH PolySafe MFR200 B

Br. artikla: 1560023200, GTIN: 4052487200875



- **provjereno prema DIN 18533**
- **s integriranom vanjskom brtvom, što značajno skraćuje trajanje montaže prilikom ugradnje zidnog uvoda MSH PolySafe**
- **jednostavna montaža u oplatu pomoću ugrađene libele**



Slika može odstupati od odabranog proizvoda

Plinotijesna i vodotijesna protorna cijev za višestruki kućni uvod MSH PolySafe s integriranom vanjskom brtvom. Za ugradnju osnovne varijante 1 ili 2 MSH PolySafe više nije potreban vanjski brtveni element. Kombinacijom prirubnice za bitumenski premaz i brtve sa tri rebra omogućuje brtvljenje u svim vrstama zidova.

## ČINJENICE

### Područje primjene:

- DIN 18533 W1.1-E, DIN 18533 W1.2-E, DIN 18533 W2.1-E
- Zahtijevana klasa vodootpornog betona 1, Zahtijevana klasa vodootpornog betona 2

### Prednosti:

- Prirubnica za bitumenski premaz za pripremu plastikom modificiranih bitumenskih premaza
- može se primjenjivati u svim vrstama zidova, uključujući konstrukcije s elementima
- Brtveni element sprječava prekrivanje uzrokovano perimetarskom izolacijom prije ugradnje višestrukog kućnog uvoda
- duljina se može prilagoditi na licu mjesta

## Opseg isporuke:

- Protorna cijev
- Zaporni element
- Brtvena poklopca

## Dimenzije:

- Protorna cijev  $\varnothing_i$  D1: 200 mm,  $\varnothing_a$  D2: 214 mm
- Prirubnica za bitumenski premaz  $\varnothing_a$  D3: 328mm / D4: 306 mm / D5: 330 mm

## Značajke:

- zatvoreno tako da je spremno za ugradnju
- nije lomljivo, postojanog oblika

## Materijal:

- Cijev: PVC-U
- Prednja brtva: ABS/TPE
- Brtve sa tri rebra: EPDM
- Zaporni element: EPP
- Brtveni poklopac: PE

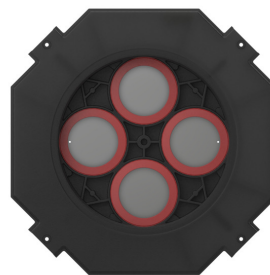
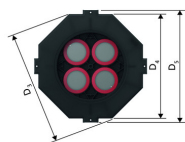
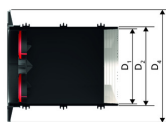
## Zabrtvljenost:

- plinotijesno i vodotijesno do 1 bara

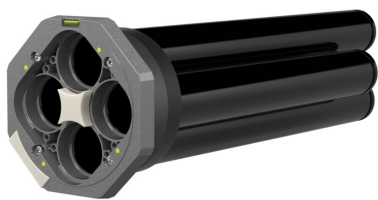
## ZNAČAJKE

Debljina zida  
(mm): 200

## SLIKE



# POTREBAN JE PRIBOR



Osnovna varijanta s unutarnjim  
brtvama