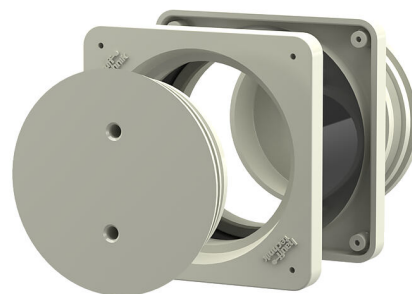


# Uvod za opskrbu gradilišta strujom za transformatorske stanice

BD

Za privremenu opskrbu strujom, odnosno opskrbu transformatorskih stanica u nuždi. Pomoću uvoda za opskrbu gradilišta strujom kabele je tijekom građevinskih radova moguće uvesti u stanicu nadzemno. Tako je vrata stanice moguće zatvoriti.



Slika može odstupati od odabranog proizvoda

## ČINJENICE

### Prednosti:

- zatvoreno tako da je spremno za ugradnju
- Može se otvoriti isključivo pomoću posebnih alata, čime je zaštićeno od neovlaštenog otvaranja
- jednostavna montaža u oplatu

### Opseg isporuke:

- 2 brtvena poklopca

### Dimenzije:

- Dimenzije okvira: 120 x 120 mm

### Materijal:

- Priključni okvir: ABS
- Međucijev: PVC

# POTREBAN JE PRIBOR



Zglobni ključ za matice s dvije rupe