

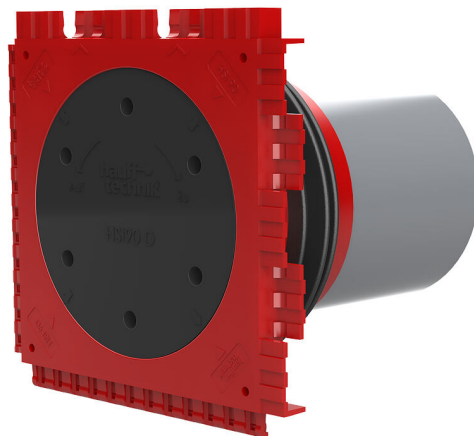
Jednostruka zidna uводnica za ubetoniranje

HSI90 K/X



- **Nepropusno povezano s betonom putem prskane brtve sa tri rebra**

Omogućava jednostrani plinotijesni i vodotijesni priključak sistemskih brtvi za kabele i kableske zaštitne cijevi i maksimalnu fleksibilnost pri kasnijem korištenju.



Slika može odstupati od odabranog proizvoda

ČINJENICE



Prednosti:

- mogućnost priključka za sistemske brtve (npr. priključka kableske zaštitne cijevi ili brtve kabela)
- izrada paketa putem sustava za umetanje okvira na licu mjesta

Opseg isporuke:

- nepropusni brtveni poklopac

Dimenzije:

- Dimenzije okvira: 145 x 145 mm (po zidnoj uводnici)
- Razmak osi: 135 mm
- Najmanja debljina zida: 70 mm

Područje primjene:

- Vodootporni beton, klasa opterećenja 1 i 2

Materijal:

- Zidna uvodnica: ABS s brtvom sa tri rebra od TPE-a
- Međucijev: PVC
- Brtveni poklopac: ABS s brtvom od EPDM-a

Zabrtvljenost:

- plinotijesno i vodotijesno do 2,0 bara
- otporno na radon

SLIKE

