

# Dvostruka zidna uvodnica za ubetoniranje

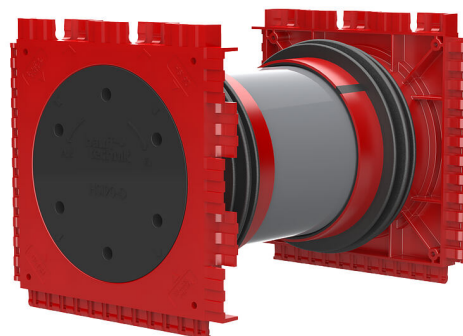
## HSI90 1x1 K2/150

Br. artikla: 3030475595



- **Nepropusno povezano s betonom putem prskane brtve sa tri rebra**

Omogućava obostrani plinotijesni i vodotijesni priključak sistemskih brtvi za kabele i kableske zaštitne cijevi i maksimalnu fleksibilnost pri kasnijem korištenju.



Slika može odstupati od odabranog proizvoda

## ČINJENICE



### Prednosti:

- mogućnost obostranog priključka za sistemske brtve (npr. priključka kableske zaštitne cijevi i brtve kabela)
- Izrada paketa pomoću sustava za umetanje okvira, može se isporučiti iz tvornice

### Opseg isporuke:

- 2 nepropusna brtvena poklopca

### Dimenzije:

- Dimenzije okvira: 145 x 145 mm (po zidnoj uvodnici)
- Razmak osi: 135 mm
- Najmanja debljina zida: 100 mm

### Područje primjene:

- Vodootporni beton, klasa opterećenja 1 i 2

## Materijal:

- Zidna uvodnica: ABS s brtvom sa tri rebra od TPE-a
- Međucijev: PVC
- Brtveni poklopac: ABS s brtvom od EPDM-a

## Zabrtvljenost:

- plinotijesno i vodotijesno do 2,0 bara
- otporno na radon

## ZNAČAJKE

Debljina zida  
(mm): 150

## SLIKE

