

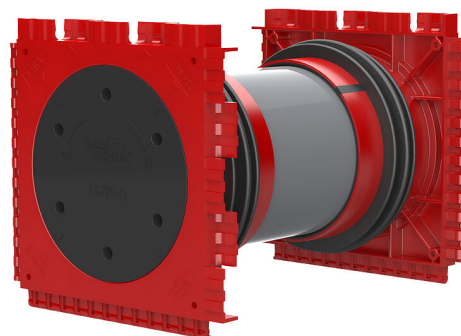
Dvostruka zidna uvodnica za ubetoniranje

HSI90 K2/X



- **Nepropusno povezano s betonom putem prskane brtve sa tri rebra**

Omogućava obostrani plinotijesni i vodotijesni priključak sistemskih brtvi za kabele i kableske zaštitne cijevi i maksimalnu fleksibilnost pri kasnijem korištenju.



Slika može odstupati od odabranog proizvoda

ČINJENICE



Prednosti:

- mogućnost obostranog priključka za sistemske brtve (npr. priključka kableske zaštitne cijevi i brtve kabela)
- Izrada paketa pomoću sustava za umetanje okvira, može se isporučiti iz tvornice

Opseg isporuke:

- 2 nepropusna brtvena poklopca

Dimenzije:

- Dimenzije okvira: 145 x 145 mm (po zidnoj uvodnici)
- Razmak osi: 135 mm
- Najmanja debljina zida: 100 mm

Područje primjene:

- Vodootporni beton, zahtijevana klasa 1, Vodootporni beton, zahtijevana klasa 2

Materijal:

- Zidna uvodnica: ABS s brtvom sa tri rebra od TPE-a
- Međucijev: PVC
- Brtveni poklopac: ABS s brtvom od EPDM-a

Zabrtvljenost:

- plinotijesno i vodotijesno do 2,0 bara
- otporno na radon

SLIKE

