

Dvostruka zidna uvodnica za ubetoniranje

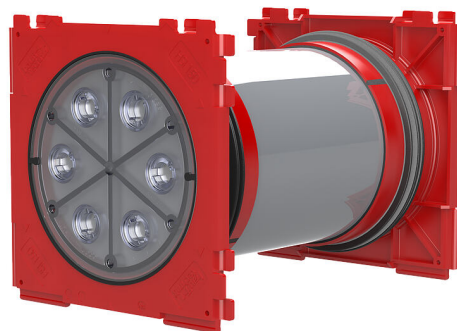
HSI150 1x1 K2/500

Br. artikla: 3030303445, GTIN: 4052487223256



- **Nepropusno povezano s betonom putem prskane brtve sa tri rebra**
- **obostrani pečat kvalitete: Tvornička zabrtvljenost. Mogućnost kontrole u slučaju nehotičnog ili neovlaštenog otvaranja brtvenog poklopca**

Omogućava obostrani plinotijesni i vodotijesni priključak sistemskih brtvi za kabele i kableske zaštitne cijevi i maksimalnu fleksibilnost pri kasnijem korištenju.



Slika može odstupati od odabranog proizvoda

ČINJENICE

Prednosti:

- mogućnost obostranog priključka za sistemske brtve (npr. priključka kableske zaštitne cijevi i brtve kabela)
- Izrada paketa pomoću sustava za umetanje okvira, može se isporučiti iz tvornice

Opseg isporuke:

- 2 nepropusna brtvena poklopca

Dimenzije:

- Dimenzije okvira: 220 x 220 mm (po zidnoj uvodnici)
- Razmak osi: 210 mm
- Najmanja debljina zida: 100 mm



Značajke:

- certificiran FHRK
- Kod priključka zaštitne cijevi vanjskog promjera 160mm prilikom formiranja paketa brtvenih elemenata HSI150 preporučamo primjenu držača razmaka HSI AH40 za povećanje razmaka osi

Područje primjene:

- Vodootporni beton, zahtijevana klasa 1, Vodootporni beton, zahtijevana klasa 2

Materijal:

- Zidna uvodnica: ABS s brtvom sa tri rebra od TPE-a
- Međucijev: PVC
- Brtveni poklopac: ABS s brtvom od TPE-a

Zabrtvljenost:

- plinotijesno i vodotijesno do 2,5 bara
- otporno na radon

ZNAČAJKE

Debljina zida
(mm): 500

SLIKE

