

Izolirani uvod uzemljenja

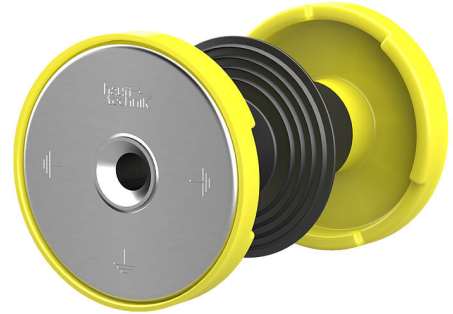
HEA IS M12/250

Br. artikla: 1710020157, GTIN: 4052487045391



- **patentirano osiguranje od zakretanja putem posebne konture kontaktne pločice**

Posebno za konstrukciju stanice. Montaža se obavlja tijekom radova oblaganja. Putem dvostranog navoja u električni izoliranoj jezgri vodiča mogu se vršiti priključci uzemljenja na zgrade.



Slika može odstupati od odabranog proizvoda

ČINJENICE

Prednosti:

- izolirano uzemljenje za odvojenu provjeru uređaja za uzemljenje
- zabrtvljenost s betonom putem vodootpornog zapora
- dvostrani, vodotijesni priključni navoj M12 (slijepi otvor)
- otporno na koroziju
- kratkospojna čvrstoća

Opseg isporuke:

- dvostrani zaštitni poklopac

Dimenzije:

- Jezgra vodiča: okrugla, Ø 25 mm
- Kontaktna pločica: Ø 72 mm
- Najmanja debljina zida: 70 mm

Područje primjene:

- Vodootporni beton, zahtijevana klasa 1, Vodootporni beton, zahtijevana klasa 2

Materijal:

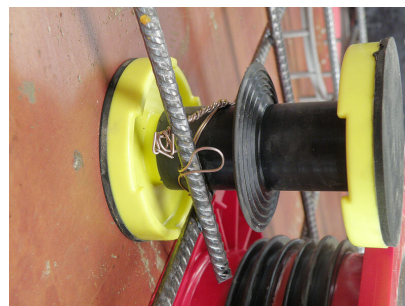
- Jezgra vodiča i kontaktne pločice: nehrđajući čelik V4A (AISI 316L)
- Zaštitni poklopac Celularna guma
- Električna izolacija: EPDM
- Vodootporni zapor: EPDM

Provjere/norme:

- prema VDE 0101, EN 50522

ZNAČAJKE

Debljina zida
(mm): 250
Priključni navoj: M12



SLIKE