

## Krivo ulazne cijevi u pod za toplovođe

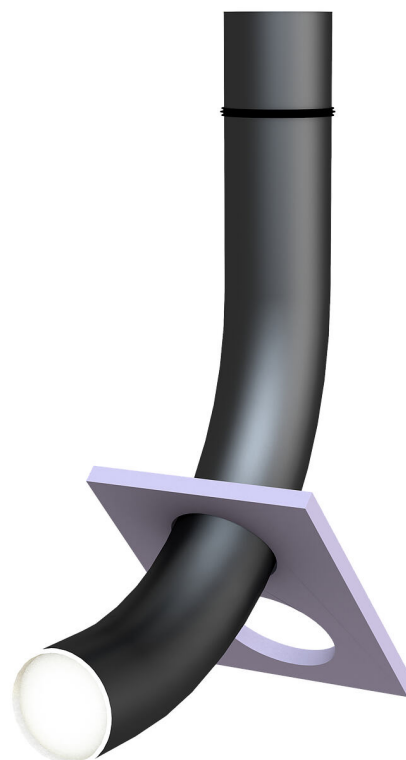
### FUBO RB250 r800

Br. artikla: 3030566133, GTIN: 4052487247481



- **brza montaža bez alata**
- **fleksibilna brtva s 3 šipke podesiva po visini**
- **kontinuirani dio cijevi**

Fleksibilna montaža na gradilištu zahvaljujući brtvi podesivoj po visini i odvojenom instalacijskom uređaju. Jednostavno pozicioniranje i ugradnja s priloženim postoljem.



Slika može odstupati od odabranog proizvoda

## ČINJENICE

### Prednosti:

- Uređaj za postavljanje može se koristiti za nekoliko veličina
- ravni dio cijevi za podešavanje visine

## Opseg isporuke:

- Cijevni lukovi
- Brtva s tri rebra
- Naprava za postavljanje
- 2 brtvena poklopca

## Dimenzije:

- Polumjer cijevnih lukova: 800 mm
- Ravni dio cijevi od 680 mm na vrhu

## Područje primjene:

- Klasa utjecaja na vodu DIN 18533: W1-E
- Vodootporni beton, klasa opterećenja 1 i 2

## Materijal:

- Cijevno koljeno: PVC
- Brtva s tri rebra: EPDM
- Uređaj za ugradnju: Styrodur (XPS)
- Brtveni poklopac: PE

## Zabrtvljenost:

- plinotijesno i vodotijesno

## ZNAČAJKE

Cijevni lukovi Øi 250  
(mm):

Cijevni lukovi Ø (mm): 264

## SLIKE

