

Standardna unutarnja brtva od valovite cijevi

s tehnologijom segmentnih prstena

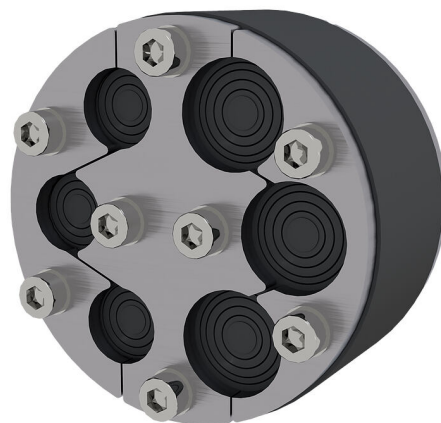
WIN93 SG 3x4-15+3x6-20 b40 A2/EPDM

Br. artikla: 3030570599, GTIN: 4052487247337



- Tehnologija segmentnih prstena za podešavanje tri, odnosno pet različitih promjera cijevi na licu mjesta

Brtva prstenastog prostora za brtvljenje kabela unutar rebrastih cijevi. Razdijeljena izvedba za brtvljenje kabela koji se trebaju postaviti ili su već postavljeni.



Slika može odstupati od odabranog proizvoda

ČINJENICE

Prednosti:

- slobodni otvori tvornički su zatvoreni slijepim čepom
- razdijeljena brtva za naknadnu montažu
- može se isporučiti iz zaliha

Opseg isporuke:

- Olovka za mast

Dimenzije:

- Širina brtvljenja: 40 mm
- Pritezne ploče: 5 mm



Područje primjene:

- Voodootporni beton, klasa opterećenja 1 i 2

Materijal:

- Pritezne ploče, vijci i matice: nehrđajući čelik V2A (AISI 304L)
- Guma: EPDM

Zabrtvljenost:

- plinotijesno i vodotijesno
- otporno na radon

ZNAČAJKE

Protorna cijev/krunski provrt Ø _i (mm):	93
Ukupni broj kabela/medija:	6
Prolaza:	3 3
Cijev za provođenje medija Ø _a (mm):	4-15 6-20