

Cijevni luk za uvod za pod 200 za toplovođe

MSH Basic FUBO-FIX RB200 r800

Br. artikla: 3030499294, GTIN: 4052487244084

Za uvođenje i brtvljenje vodova za mrežu grijanja kroz podnu ploču. Pozicioniranje pomoću zasebno dostupnog brzog sustava na napravi za postavljanje mreže grijanja i kombiniranje sa sustavima spiralnih crijeva i brtvenim elementima.



Slika može odstupati od odabranog proizvoda

ČINJENICE

Opseg isporuke:

- Cijevni lukovi Ø 200 mm
- Podna cijev Ø 200 mm, djelomično obložena L = 650 mm

Dimenzije:

- Polumjer cijevnih lukova: 1.000 mm

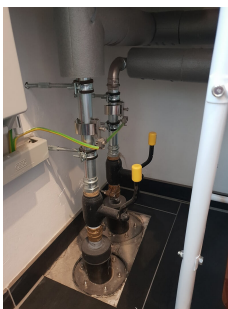
Područje primjene:

- DIN 18533 W1-E
- Vodootporni beton, zahtijevana klasa 1, Vodootporni beton, zahtijevana klasa 2

Materijal:

- PVC-U

SLIKE



POTREBAN JE PRIBOR



Naprava za postavljanje



Pričvrsni luk