

Couvercle

étanchement de câble selon technique de thermorétractabilité

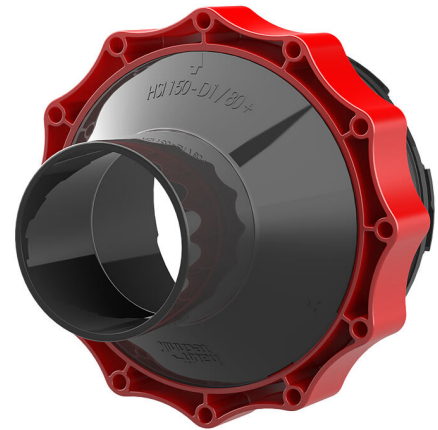
HSI150 D1x80 WS

No. d'article: 2101100010, GTIN: 4052487054966



- **La fixation mécanique (baïonnette) et l'étanchéité (écrou de serrage) agissent indépendamment l'une de l'autre**
- **Système de baïonnette avec blocage de retour et contre vissage (sécurité contre ouverture inopinée)**

Pour utilisation dans passage étanche et bride en plastique HSI150. Les manchons thermiques ont un vaste domaine d'application, ils se rétractent, sous l'effet de la chaleur, de la tubulure du couvercle sur les câbles. Les tubulures de couvercle non utilisées peuvent être fermées au moyen d'obturateurs.



Le photo peut différer du produit sélectionné

INFORMATIONS

Avantages:

- Vaste domaine d'application
- Résultat de rétraction optimal grâce aux rubans de centrage
- Étanchement de câbles par colle thermofusible dans le manchon thermique

Contenu de la livraison:

- Manchons thermiques
- Ruban de centrage pour HSI 150-D1/80 et HSI 150-D3/58



Propriétés:

- certifié FHRK

Matériau:

- Couvercle avec tubulures : polycarbonate
- Écrou de serrage : PC/PBT Blend
- Manchon thermique avec colle thermofusible : polyoléfine
- Bande de centrage : EPDM

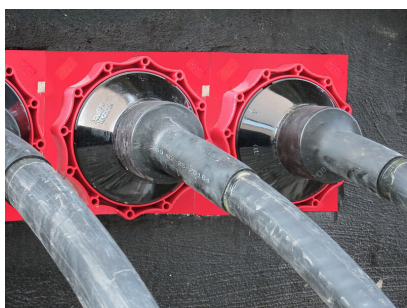
Étanchéité:

- étanche au gaz et à l'eau jusqu'à 2,5 bars

PROPRIÉTÉS

Tubulure Ø (mm):	80
Nombre câbles/médium:	1
Domaine d'application câble Øa (mm):	25-78

IMAGES



ACCESSOIRES NÉCESSAIRES



Clé articulée à ergots