

BD-FIX avec film de bride

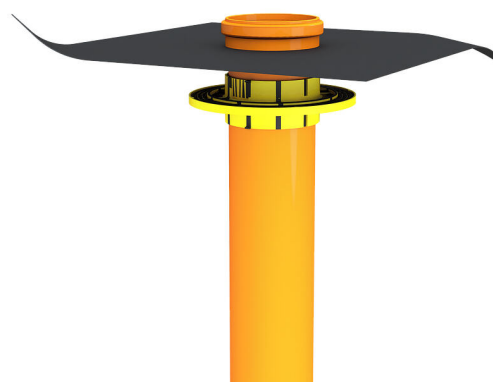
Passage de dalle base

BDFF



- **prêt à mettre en place dans dalle base**

Pour raccordement tuyaux KG/HT. Joint étanche aux gaz et à l'eau avec la plaque de base grâce à la bride d'étanchéité à l'eau intégrée. Avec un film de bride à associer à un revêtement bitumineux ou à une feuillard d'étanchéité ou un pare-vapeur.



Le photo peut différer du produit sélectionné

INFORMATIONS

Avantages:

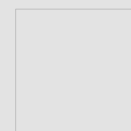
- intégration facile de l'étanchement ou du pare-vapeur grâce au film de bride
- sans interruption du système de conduite d'évacuation des eaux usées
- Étanchéité au Radon

Domaine d'application:

- Classe d'exposition à l'eau DIN 18533: W1-E
- béton étanche classe de sollicitation 1 et 2

Matériau:

- Tube KG : PVC-U/tube KG2000 : PP
- Bride étanche à l'eau : ABS/TPE
- Film de bride : EPDM



Étanchéité:

- Étanchéité à 5.0 bar 50 colonne d'eau
- Étanchéité au Radon