

## BD-Fix

Passage de dalle base

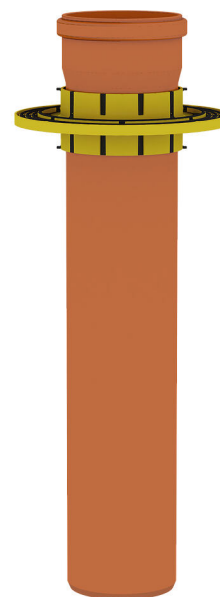
BDF125 KG

No. d'article: 3030400291, GTIN: 4052487231251



- **prêt à mettre en place dans dalle base**

Pour raccordement tuyaux KG/HT. Joint étanche aux gaz et à l'eau avec la plaque de base grâce à la bride d'étanchéité à l'eau intégrée.



Le photo peut différer du produit sélectionné

## INFORMATIONS

### Avantages:

- sans interruption du système de conduite d'évacuation des eaux usées
- Étanchéité au Radon

### Domaine d'application:

- Béton étanche, classe de sollicitation 1, Béton étanche classe de sollicitation 2

### Matériau:

- Tube KG : PVC-U/tube KG 2000 : PP
- ABS/TPE



## Étanchéité:

- Étanchéité à 5.0 bar 50 colonne d'eau
- Étanchéité au Radon

## PROPRIÉTÉS

Convient pour une conduite de Ø (mm):	125
Type:	KG
Unité d'emb.:	1

## IMAGES

