

BD-Fix

Passage de dalle base

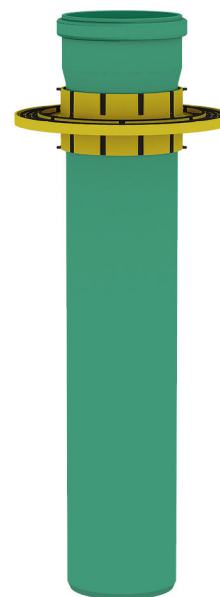
BDF110 KG2000

No. d'article: 3030400290, GTIN: 4052487231244



- **prêt à mettre en place dans dalle base**

Pour raccordement tuyaux KG/HT. Joint étanche aux gaz et à l'eau avec la plaque de base grâce à la bride d'étanchéité à l'eau intégrée.



Le photo peut différer du produit sélectionné

INFORMATIONS



Avantages:

- sans interruption du système de conduite d'évacuation des eaux usées
- Étanchéité au Radon

Domaine d'application:

- Béton étanche, classe de sollicitation 1, Béton étanche classe de sollicitation 2

Matériau:

- Tube KG : PVC-U/tube KG 2000 : PP
- ABS/TPE

Étanchéité:

- Étanchéité à 5.0 bar 50 colonne d'eau
- Étanchéité au Radon

PROPRIÉTÉS

Convient pour une conduite de Ø (mm):	110
Type:	KG2000
Unité d'emb.:	1

IMAGES

