

# Fibre optique - point d'insertion dans la maison

pour bâtiment avec ou sans cave

## GFH30 1x12-16 PRO

No. d'article: 3030535888, GTIN: 4052487244732



- **Périphérique universel d'entrée pour bâtiment avec système d'injection de membrane pour perçages dans les types de murs les plus courants**
- **Permet une installation horizontale ou oblique avec une inclinaison de 45 °**
- **Étanchement n'altérant pas les conduites des câbles de fibres optiques au moyen de lèvres d'étanchéité**



Le photo peut différer du produit sélectionné

Pour étanchement fiable des câbles de fibre optique.

## INFORMATIONS

### Avantages:

- Installation rapide en quelques minutes
- Restauration non requise de l'étanchement de cave selon DIN 18533

### Contenu de la livraison:

- 1 x GFH30
- 1 x élément de raccordement mural
- 1 unité résine bicomposant RESINATOR 80 ml
- 1 x buse de mélange

## Dimensions:

- Domaine d'application : 2 câbles électriques de  $\varnothing$ a 7-10 mm ou 1 câble à fibre optique de  $\varnothing$ a 6 - 13 mm ou 1 câble à fibre optique de  $\varnothing$ a 12 - 16 mm
- Pour les trous de perçage  $\varnothing$ : 30 mm
- Pour épaisseurs de mur jusqu'à 200 mm

## Domaine d'application:

- DIN 18533 W1-E, DIN 18533 W2.1-E
- Béton étanche, classe de sollicitation 1, Béton étanche classe de sollicitation 2

## Matériau:

- Bride et mandrin : ABS
- Insert à bille : EPDM
- Ruban d'étanchéité : butyle
- Tube ondulé PE

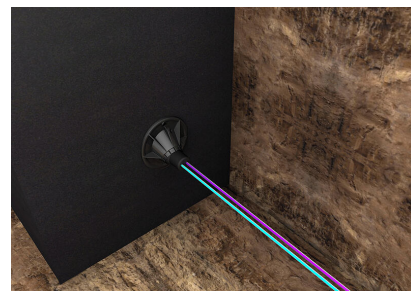
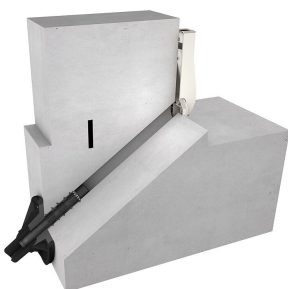
## Étanchéité:

- étanche au gaz et à l'eau jusqu'à 1,0 bar

# PROPRIÉTÉS

Nombre câbles/médium:	1
Convient pour une conduite de $\varnothing$ (mm):	12-16

## IMAGES



# ACCESSOIRES NÉCESSAIRES



Pistolet