

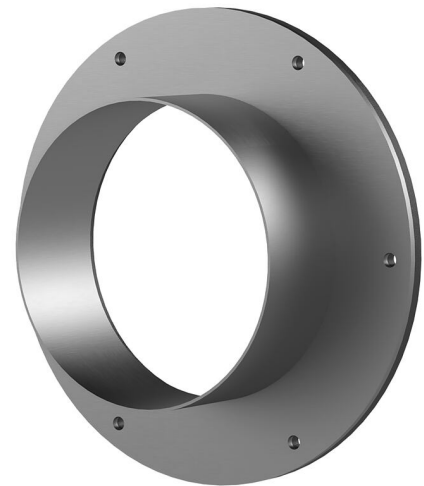
# Bride en acier inoxydable

## à cheviller à postériori

FA1x500/80/0 A2

No. d'article: 910900003, GTIN: 4052487021135

Pour chevillage via des réservations/percées existantes dans murs ou dalles bases.



Le photo peut différer du produit sélectionné

## INFORMATIONS

### Avantages:

- Fabrication possible de modèles personnalisés pour répondre aux besoins spécifiques du client
- Également disponible avec plusieurs passages et en différents diamètres

### Contenu de la livraison:

- Bride en acier inoxydable
- Étanchéité superficielle
- Éléments de fixation

## Dimensions:

- Les dimensions  $\varnothing a$  de bride standard correspondent au  $\varnothing i$  de gaine + env. 150 mm (en cas de passage , données détaillées dans prospectus)
- Partie supérieure standard : 80 mm

## Domaine d'application:

- Classe d'influence de l'eau DIN 18533 : W1-E et W2.1-E
- béton étanche classe de sollicitation 1 et 2

## Matériau:

- Bride : acier inoxydable AISI 304L ou AISI 316L
- Joint d'étanchéité de surface : EPDM
- Éléments de fixation : acier inoxydable AISI 316L

## PROPRIÉTÉS

|                                |     |
|--------------------------------|-----|
| Gaine $\varnothing_i$ (mm):    | 500 |
| Gaine épaisseur de paroi (mm): | 4   |
| Dim. standard du bride (mm):   | 650 |

## IMAGES



# ACCESSOIRES NÉCESSAIRES



Masse d'étanchéité EGO