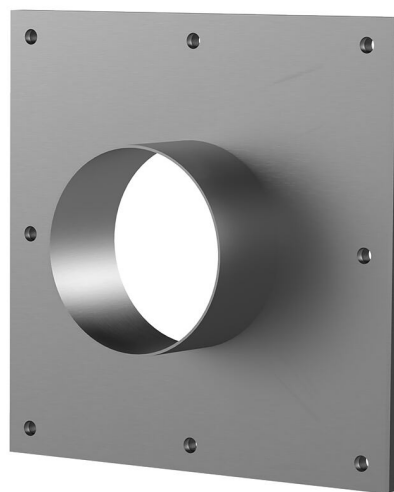


# Bride en acier inoxydable

## à cheviller à postérieur

FA A2

Pour chevillage via des réservations/percées existantes dans murs ou dalles bases.



Le photo peut différer du produit sélectionné

## INFORMATIONS

### Avantages:

- Fabrication possible de modèles personnalisés pour répondre aux besoins spécifiques du client
- Également disponible avec plusieurs passages et en différents diamètres

### Contenu de la livraison:

- Bride en acier inoxydable
- Étanchéité superficielle
- Éléments de fixation

## Dimensions:

- Les dimensions Øa ou □a de bride standard correspondent au Øi de gaine + env. 150 mm (en cas de passage , données détaillées dans prospectus)
- Partie supérieure standard : 80 mm

## Domaine d'application:

- DIN 18533 W1-E, DIN 18533 W2.1-E
- Béton étanche, classe de sollicitation 1, Béton étanche classe de sollicitation 2

## Matériau:

- Bride : acier inoxydable AISI 304L ou AISI 316L
- Joint d'étanchéité de surface : EPDM
- Éléments de fixation : acier inoxydable AISI 316L

## IMAGES



## ACCESSOIRES NÉCESSAIRES



Masse d'étanchéité EGO